

Ersatzteilzeichnung Außengehäuse und Tür OES mini
Spare part drawing outercasing and door OES mini

ETZ A/B - AG Tür 89MP Türgriff antibak

1 / 1

A

OES mini



B

OES mini



gültig ab / valid from:

gültig bis / valid to:

Vorgängerversion / previous version: 9825320

Nachfolgeversion / follow-up version:

Enodis
Talstraße 35
D- 82436 Eglfing | Germany

Tel. +49(0)8847/67-0
Fax +49(0)8847/414
info@hotairsteamer.com

Manitowoc

Art. Nr. 9825328_03 | 21.01.2012 | Änderungen vorbehalten! Changes excepted!

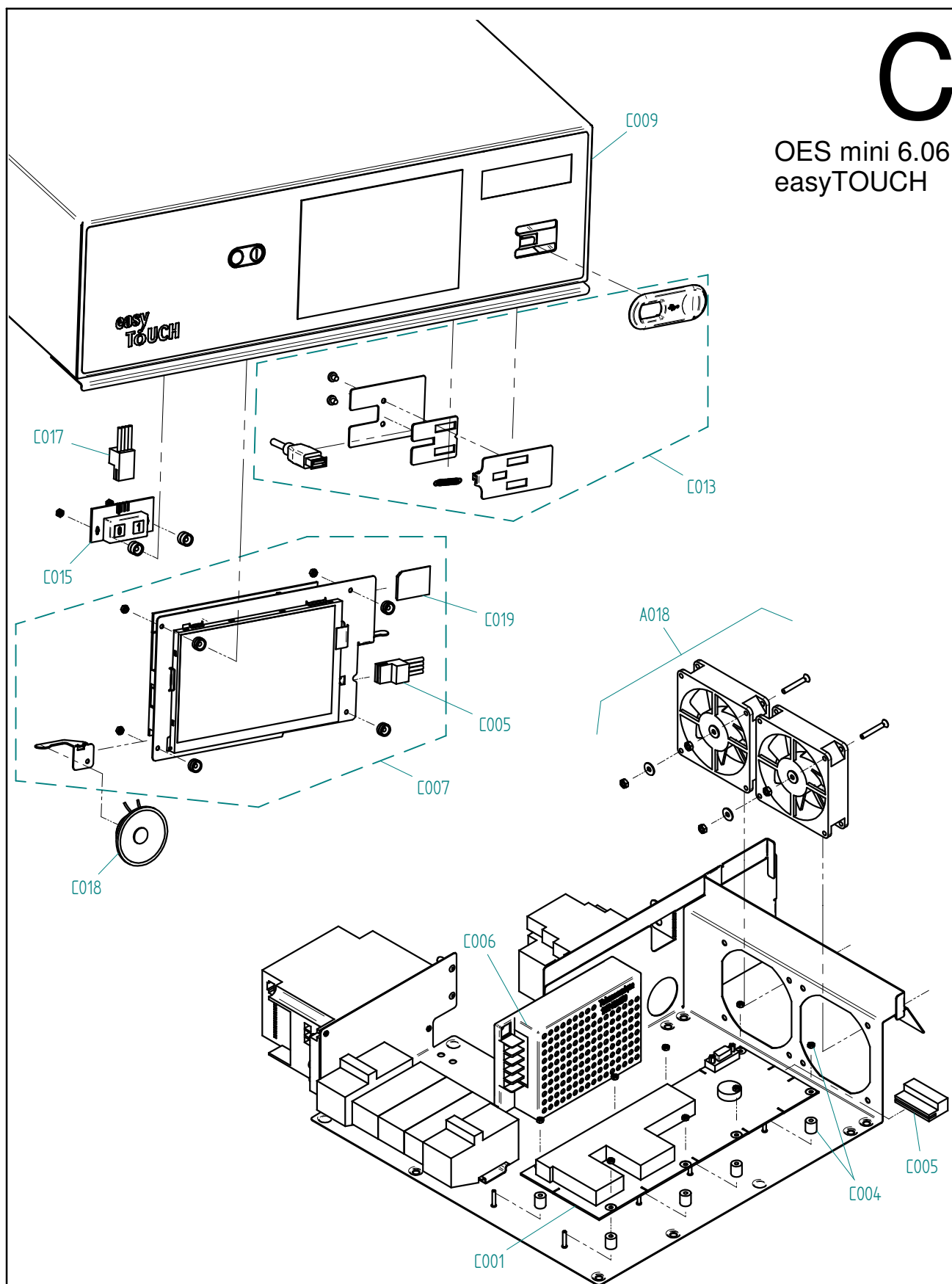
Ersatzteilzeichnung Oberkasten OES mini easyTouch Spare part drawing upper casing OES mini easyTouch

ETZ C - Oberkasten ET DI 8 M P

1 / 1

C

OES mini 6.06
easyTOUCH



gültig ab / valid from:

Vorgängerversion / previous version:

gültig bis / valid to:

Nachfolgeversion / follow-up version:

Enodis
Talstraße 35
D- 82436 Eglfing | Germany

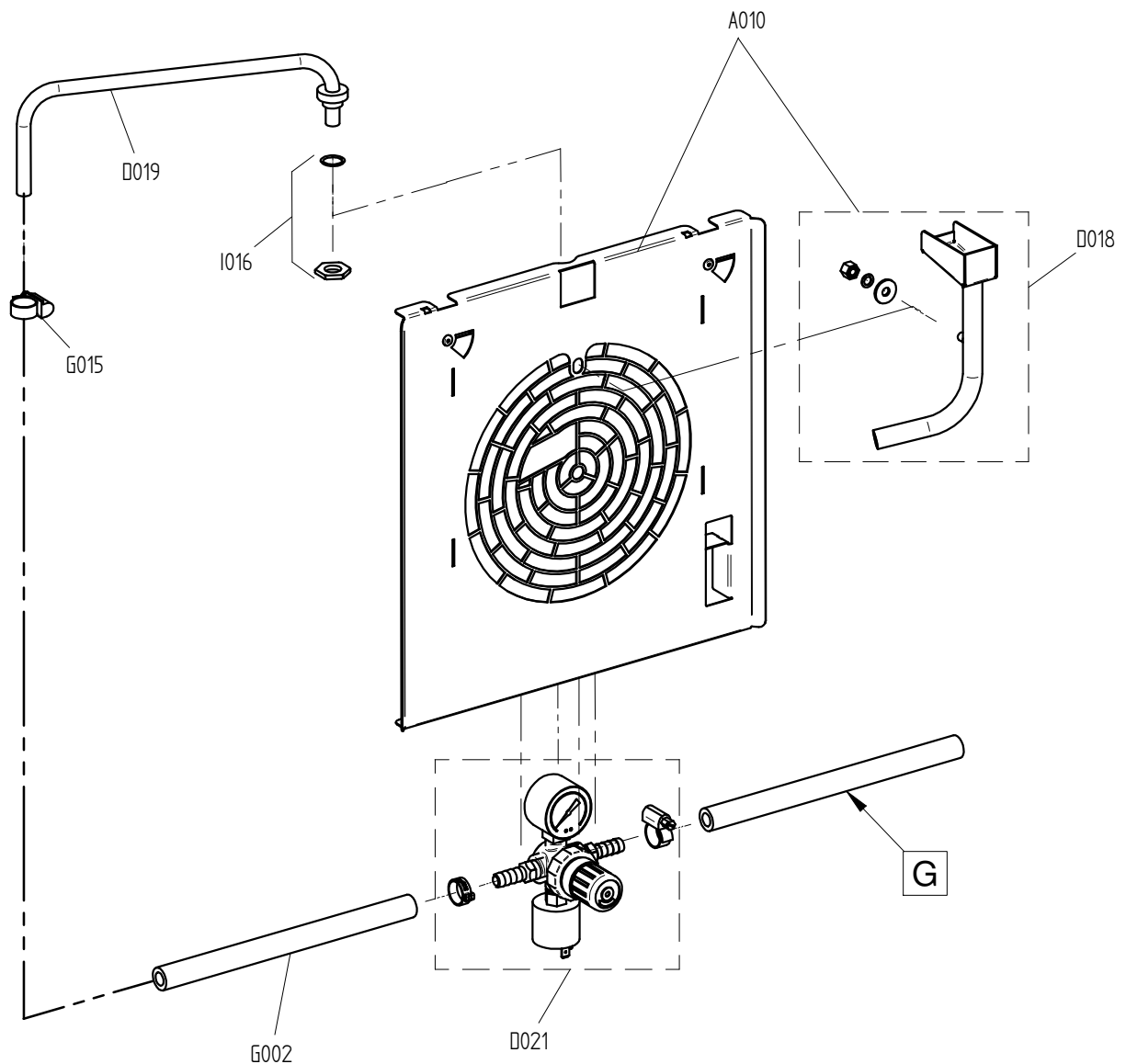
Tel. +49(0)8847/67-0
Fax +49(0)8847/414
info@hotairsteamer.com

Manitowoc

Art. Nr. 9828796_01 | 21.01.2012 | Änderungen vorbehalten! Changes excepted!

D

OES Mini



gültig ab / valid from: 24.08.2009

Vorgängerversion / previous version: 9825295

gültig bis / valid to:

Nachfolgeversion / follow-up version: 9829102

Ersatzteilzeichnung Heissluftherzeugung OES mini Spare part drawing heating system OES mini

ETZ E - HL-Heizung 8MPKR 1 / 1

E

OES 6.06 mini
OES 6.10 mini
OES 10.10 mini
OES 6.06 mini 2in1
OES 6.10 mini 2in1



gültig ab / valid from:
gültig bis / valid to:

Vorgängerversion / previous version:
Nachfolgeversion / follow-up version:

Enodis
Talstraße 35
D- 82436 Eglfing | Germany

Tel. +49(0)8847/67-0
Fax +49(0)8847/414
info@hotairsteamer.com

Manitowoc

Art. Nr. 9825299_01 | 6.10.2009 | Änderungen vorbehalten! Changes excepted!

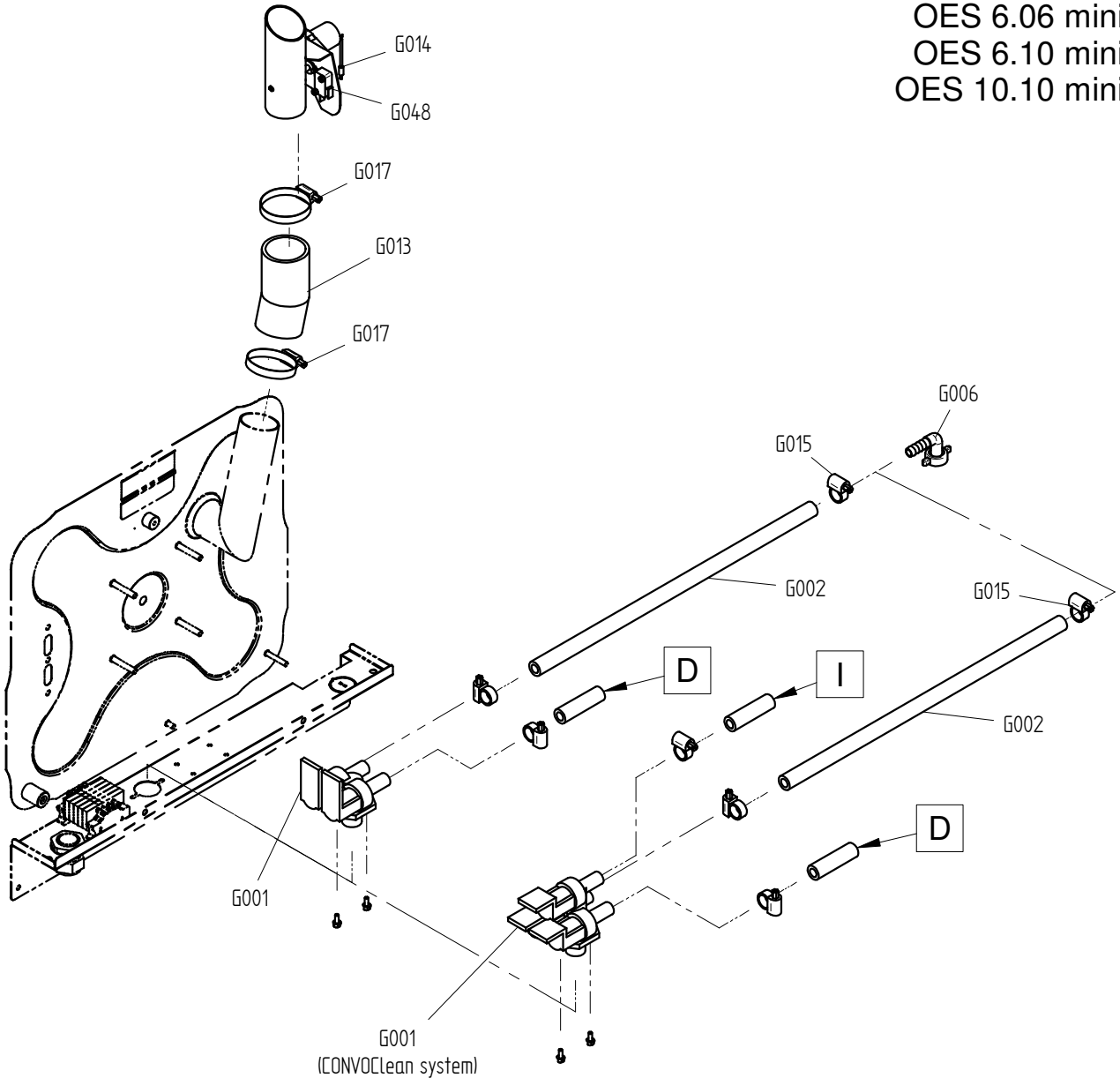
Ersatzteilzeichnung Wasserversorgung OES mini
Spare part drawing water supply OES mini

ETZ G - WV 89MP

1 / 1

G

OES 6.06 mini
OES 6.10 mini
OES 10.10 mini



Art. Nr. 9825302_02 | 16.12.2010 | Änderungen vorbehalten! Changes excepted!

gültig ab / valid from:

Vorgängerversion / previous version:

gültig bis / valid to:

Nachfolgeversion / follow-up version: 9829053

Enodis
Talstraße 35
D- 82436 Eglfing | Germany

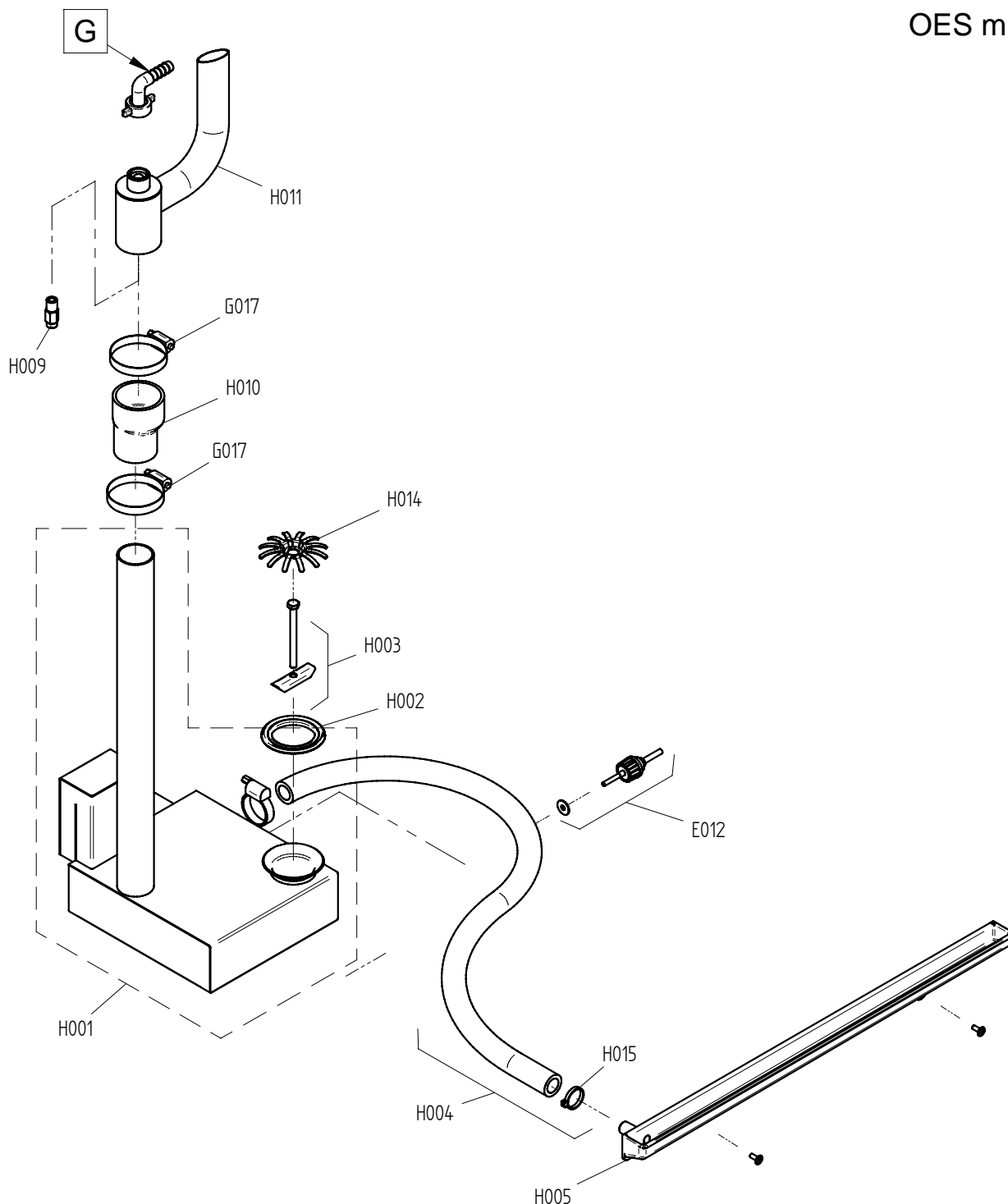
Tel. +49(0)8847/67-0
Fax +49(0)8847/414
info@hotairsteamer.com

Manitowoc

Ersatzteilzeichnung Abwasserentsorgung OES mini Spare part drawing sewage disposal OES mini

ETZ H - Abwasser 89MP KOND V1 1 / 1

H
OES mini



Art. Nr. 9825322_02 | 19.5.2010 | Änderungen vorbehalten! Changes excepted!

gültig ab / valid from: 22.3.2010

Vorgängerversion / previous version: 9825309

gültig bis / valid to:

Nachfolgeversion / follow-up version:

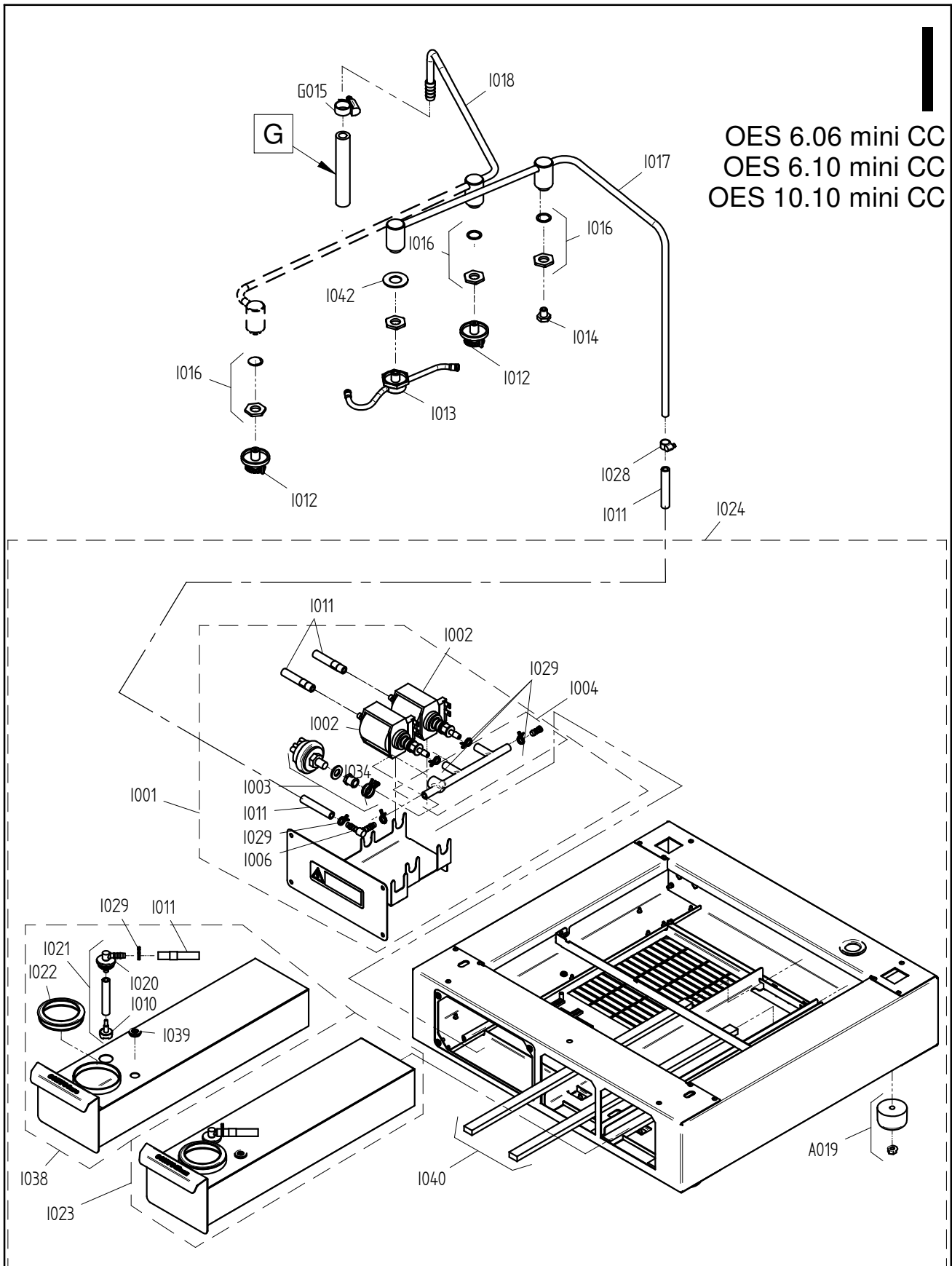
Enodis
Talstraße 35
D- 82436 Egfling | Germany

Tel. +49(0)8847/67-0
Fax +49(0)8847/414
info@hotairsteamer.com

Manitowoc

Ersatzteilzeichnung CONVOClean system OES 6.06 mini Spare part drawing CONVOClean system OES 6.06 mini

ETZ I - CC 8 1 / 1



Art. Nr. 9825329_01 | 16.12.2010 | Änderungen vorbehalten! Changes excepted!

gültig ab / valid from: 31.08.2010
gültig bis / valid to:

Vorgängerversion / previous version: 9825313/-14
Nachfolgeversion / follow-up version: 9829070

Enodis
Talstraße 35
D- 82436 Eglfing | Germany

Tel. +49(0)8847/67-0
Fax +49(0)8847/414
info@hotairsteamer.com

Manitowoc

| ENG spare part list for model number EIP1C853000A99. | | | DEU Ersatzteilliste für Artikelnummer EIP1C853000A99. | | |
|--|------------|--|---|------------|--|
| Pos. | Item No. | Name | Pos. | Art.-Nr. | Bezeichnung |
| A001 | - 2124515 | - Outer casing OES 10.10 mini | A001 | - 2124515 | - Außenmantel OES 10.10 mini |
| A002 | - 2124523 | - Rear panel 10.10 mini | A002 | - 2124523 | - Rückwand OES 10.10 mini |
| A007 | - 2628500 | - halogen light bulb set with seal, circular | A007 | - 2628500 | - Set Halogen Glühlampe mit Dichtung, rund |
| A008 | - 2629402 | - CSS cooking chamber light round G4 | A008 | - 2629402 | - KD Garraum-Leuchte rund G4 |
| A011 | - 2019066 | - Left shelf rack OES 10.10 mini | A011 | - 2019066 | - Einhängegerüst links OES 10.10 mini |
| A012 | - 2019065 | - Right shelf rack OES 10.10 mini | A012 | - 2019065 | - Einhängegerüst rechts OES 10.10 mini |
| A013 | - 5013022K | - Multipoint core temperature sensor with screw connection | A013 | - 5013022K | - Mehrpunkt-Kerntemperaturfühler mit Verschraubung P3 |
| A018 | - 2118786 | - Secondary fan for OES mini with fixing accessories | A018 | - 2118786 | - Zusatzlüfter für OES mini mit Montagematerial |
| A019 | - 2118799 | - Appliance foot OES mini, 25mm high, set of 4 | A019 | - 2118799 | - Gerätefüße OES mini 25mm hoch, 4 Stück |
| A019 | - 6015559 | - Appliance foot OES mini, adjustable height | A019 | - 6015559 | - Gerätefuß OES mini, höhenverstellbar |
| A029 | - 7003066 | - Gasket 9x3mm | A029 | - 7003066 | - Dichtungsband 9x3mm |
| A030 | - 5016001K | - Cable gland M25 | A030 | - 5016001K | - Kabelverschraubung M25 |
| A032 | - 6005048 | - Grommet, diameter 60 (DG 48) | A032 | - 6005048 | - Membrantülle Durchm. 60 (DG 48) |
| B001 | - 2525208 | - Left hinge door OES 10.10 mini door handle antibacterial | B001 | - 2525208 | - Tür Linksanschlag OES 10.10 mini Türgriff antibakteriell |
| B002 | - 2524641 | - Interior door OES 10.10mini | B002 | - 2524641 | - Innentür OES 10.10mini |
| B003 | - 2529239 | - Door handle MiniLine left hinged antibacterial with fixing a | B003 | - 2529239 | - Türgriff MiniLine Linksanschlag antibakteriell mit Montagema |
| B015 | - 2524048 | - Top and bottom hinge for exterior door OES mini | B015 | - 2524048 | - Außentürscharnier oben und unten OES mini |
| B024 | - 2528056 | - Door catch block MiniLine without vent position and fixing a | B024 | - 2528056 | - Türkloben ohne Anlufstellung MiniLine mit Montagematerial |
| B025 | - 2518798 | - Door contact switch OES mini | B025 | - 2518798 | - Türkontaktschalter OES mini |
| C001 | - 5019420 | - 5010 controller for SM control module P3 + mini (lamp relay | C001 | - 5019420 | - Steuerung 5010 Steuermodul SM P3 + mini (Lampenrelais mit Go |
| C001 | - 5019422 | - 5010 controller for SM control module mini (lamp relay with | C001 | - 5019422 | - Steuerung 5010 Steuermodul SM mini (Lampenrelais mit Goldkon |
| C004 | - 2618785 | - Fixing accessories for controller P2 P3 OES mini | C004 | - 2618785 | - Montagezubehör für Steuerung P2 P3 OES mini |
| C005 | - 5019322 | - Data cable between easyTOUCH operating module and control mo | C005 | - 5019322 | - Datenkabel Bedienmodul easyTOUCH - Steuermodul P3 |
| C006 | - 2619973 | - Retrofit kit for supply module (P2, P3, OES mini) | C006 | - 2619973 | - Nachrüstset Versorgungsmodul (P2, P3, OES mini) |
| C007 | - 2126353 | - 7010 controller for easyTOUCH LED operating module P3 and OE | C007 | - 2126353 | - Steuerung 7010 Bedienmodul easyTOUCH LED P3 und OES mini |
| C009 | - 2128544 | - Top Box 6.10/10.10 Mini V1 CON | C009 | - 2128544 | - KD Oberkasten 6.10/10.10 Mini V1 CON |
| C013 | - 6016521 | - Plug-in cover for USB port easyTOUCH | C013 | - 6016521 | - Verschlussstopfen für USB-Anschluss easyTOUCH |
| C015 | - 2119918 | - easyTOUCH main switch with fixing accessories | C015 | - 2119918 | - Hauptschalter easyTOUCH mit Montagematerial |
| C017 | - 5019323 | - Power cable for easyTOUCH operating module | C017 | - 5019323 | - Versorgungskabel für Bedienmodul easyTOUCH |
| C018 | - 5019327 | - Loudspeaker for 7000 controller easyTOUCH | C018 | - 5019327 | - Lautsprecher für Steuerung 7000 easyTOUCH |
| C019 | - 4008099 | - Memory card for easyTOUCH operating module | C019 | - 4008099 | - Speicher-Karte für Bedienmodul easyTOUCH |
| C020 | - 2119921 | - USB port for 7000 controller easyTOUCH with fixing accessori | C020 | - 2119921 | - USB-Anschluss für Steuerung 7000 easyTOUCH mit Montagemateri |
| C021 | - 8014000 | - Spacer pin M3 20 mm | C021 | - 8014000 | - Abstandsbolzen M3 20 mm |
| D018 | - 2225098 | - Injector distributor OES 10.10 mini with fixing accessories | D018 | - 2225098 | - Einspritzverteiler OES 10.10 mini mit Montagematerial |
| D019 | - 2218791 | - Injection pipe OES mini with fixing accessories | D019 | - 2218791 | - Einspritzrohr OES mini mit Montagematerial |
| E001 | - 2625108 | - MotorOESmini with reduced fan speed, all voltages, with fixi | E001 | - 2625108 | - MotorOESmini mit reduz.Lüfterleistung,alle Spannungen, mit M |
| E003 | - 2618801 | - Set of seals for motor shaft OES mini | E003 | - 2618801 | - Set Motorwellendichtung OES mini |
| E004 | - 6015304 | - Motor spacer sleeve OES mini | E004 | - 6015304 | - Abstandsbuchse Motor OES mini |
| E005 | - 2618803 | - Fan OES mini with fixing accessories | E005 | - 2618803 | - Lüfterrad OES mini mit Montagematerial |
| E007 | - 2625104 | - Tubular heater 10,2kW 230V OES10.10mini with fixing accessor | E007 | - 2625104 | - Rohrheizkörper 10,2kW 230V OES10.10mini mit Montagematerial |
| E008 | - 2623226 | - Gasket tub. heat. + fix. access. OES/OEB X.10/ OES mini (sin | E008 | - 2623226 | - Dichtung f Rohrheizkörper m Montagemat OES/OEB X.10/ OES min |
| E010 | - 2218429 | - Shielding plate for oven sensor OES mini | E010 | - 2218429 | - Abschirmblech für Garraumfühler OES mini |
| E011 | - 2618787 | - Thermal cutout OES mini with fixing accessories | E011 | - 2618787 | - Sicherheitstemperaturbegrenzer OES mini mit Montagematerial |
| E012 | - 5002100K | - Thermocouple probe 3050 mm P2 P3 | E012 | - 5002100K | - Thermoelementfühler 3050 mm P2 P3 |
| G001 | - 5011020 | - Single Solenoid valve 230V DR 1 br 180° | G001 | - 5011020 | - Magnetventil einfach 230 V DR 1 bar 180° |
| G001 | - 5011050 | - Dual solenoid valve, 90° 220/240V | G001 | - 5011050 | - Doppelmagnetventil 90° 220/240V |
| G002 | - 7002033 | - Hot water pipe 3/8" | G002 | - 7002033 | - Heisswasserschlauch 3/8" |
| G006 | - 6015215 | - Right-angle pipe connector 3/8" with washer | G006 | - 6015215 | - Winkel-Schlauchanschluss 3/8" m. Dichtung |
| G013 | - 2618792 | - Fixing parts for dehumidifier flap OES mini | G013 | - 2618792 | - Befestigungsmaterial für Entfeuchtungsklappe OES mini |
| G014 | - 2016300 | - Dehumidifier flap OES mini | G014 | - 2016300 | - Entfeuchtungsklappe OES mini |
| G015 | - 6006086 | - Hose clip 12-22mm | G015 | - 6006086 | - Schlauchbinder 12-22mm |
| G017 | - 6006089 | - Hose clip 40-60mm | G017 | - 6006089 | - Schlauchbinder 40-60mm |
| G048 | - 2627994 | - micro switch for flap control P3 | G048 | - 2627994 | - Mikroschalter für Klappensteuerung |
| G054 | - 6019523 | - Dummy plug for hose Ø6mm train | G054 | - 6019523 | - Blindstopfen für Schlauch Ø6mm Bahn |
| G055 | - 1005060 | - Steel pipe 8,0x1,0mm | G055 | - 1005060 | - Stahlrohr 8,0x1,0mm |
| G064 | - 6006030 | - Connecting nozzle Ø 0,5mm OD 6.10 Gas | G064 | - 6006030 | - Verbindungsdüse Ø 0,5mm OD 06.10Gas |
| G065 | - 5009063 | - Pressure switch OD-Gas | G065 | - 5009063 | - Druckschalter neu OD-Gas |
| H001 | - 2425189 | - Condenser OES 10.10 mini with fixing accessories | H001 | - 2425189 | - Kondensator OES 10.10 mini mit Montagematerial |
| H002 | - 6013057 | - Condenser seal OES mini | H002 | - 6013057 | - Dichtmanschette Kondensator OES mini |
| H003 | - 2418795 | - Fixing parts for condenser OES mini | H003 | - 2418795 | - Befestigungsmaterial für Kondensator OES mini |
| H004 | - 7012321K | - Drain for water trip tray 6.10/10.10 mini P3 | H004 | - 7012321K | - KD Ablauf Gerätetropfwanne 6.10/10.10 mini |
| H005 | - 2618810 | - Appliance drip tray OES mini | H005 | - 2618810 | - Gerätetropfwanne OES mini |
| H009 | - 2013100 | - Condenser quenching nozzle OES mini | H009 | - 2013100 | - Ablöschdüse Kondensator OES mini |
| H010 | - 6013051 | - Fixing parts for air-outlet pipe end OES mini | H010 | - 6013051 | - Befestigungsmaterial für Abluftstutzen OES mini |
| H011 | - 2016259 | - Air-outlet pipe end OES mini easyTOUCH | H011 | - 2016259 | - Abluftstutzen OES mini easyTOUCH |
| H014 | - 2625856 | - Dirt fence for oven drain OES mini | H014 | - 2625856 | - Schmutzgitter für Garraumablauf OES mini |
| H015 | - 4007087 | - Heat-resistant cable tie, 140x3.6mm | H015 | - 4007087 | - Kabelbinder hitzebeständig, 140x3,6mm |
| H020 | - 8005041 | - Washer 6.4 A2 DIN 9021 P2 P3 | H020 | - 8005041 | - Scheibe 6,4 A2 DIN 9021 |
| I002 | - 5018028 | - Cleaner pump CONVOClean system P3 / OES mini | I002 | - 5018028 | - Reinigerpumpe CONVOClean system P3 / OES mini |
| I003 | - 2619860 | - Pressure switch CONVOClean system 6.10/6.20/10.10/10.20/OES | I003 | - 2619860 | - Druckschalter CONVOClean system 6.10/6.20/10.10/10.20/OES mi |
| I004 | - 6014000 | - 3-way pipe connector CONVOClean system P3 | I004 | - 6014000 | - Schlauchanschluss CONVOClean system 3fach P3 |
| I006 | - 6005414 | - Right-angle pipe connector 6mm | I006 | - 6005414 | - Winkel-Schlauchverbindungsstutzen 6mm |
| Convotherm Elektrogeräte GmbH Talstr. 35 D-82436 Eglfing Germany | | | Tel: +49(0)8847/67-0 Fax: +49(0)8847/414 info@convotherm.de | | |
| | | |  | | |
| | | | Print date: 20.11.2012 | | |

I010 - 3007061 - Dirt filter for CONVOCare P3 / OES mini
 I011 - 7012302 - EPDM pipe 6x2mm
 I012 - 2611010 - Sprinkler nozzle, CONVOClean system P3 / OES mini
 I013 - 2625800 - chemical rotor sprayer mini
 I014 - 2623282 - Set of cleaning nozzles, CONVOClean system P3 / OES mini
 I016 - 2625117 - Screw connection for pipes on cover (sealing washer and nut)
 I017 - 2016177 - Cleaner pipe, CONVOClean system OES 6.10mini / 10.10mini
 I018 - 2016178 - Water pipe, CONVOClean system OES 6.10mini / 10.10mini
 I020 - 3419886 - Pipe feed-through cleaner cont. +right-angle pipe,CONVOClean
 I021 - 2627371 - Suctionpipe, cleaner cont.with pipe feed-through + dirt filt.
 I022 - 6019505 - Connector stopper on cleaner container, CCS OES mini
 I024 - 2627350 - ConvoClean Box Version1 6.10 mini cpl.
 I028 - 6006122 - Hose clip 7-11mm
 I029 - 8009058 - Wire clip 10mm
 I034 - 8019010 - Wire clip 16 mm
 I036 - 6019109 - CONVOClean adhesive label
 I037 - 6019111 - CONVOCare adhesive label
 I039 - 6019522 - Air inlet vent partition CC-Box
 I042 - 2628747 - reinforcement washer for nozzle fixation
 L004 - 7004008 - Loctite type 243e threadlocker
 L005 - 7004013 - Threadlocker
 L006 - 7004020 - Silicon adhesive E 43
 L009 - 7014004 - Aluminum insulating adhesive tape P3
 L011 - 7004018 - OKS 1120 lubricant

I010 - 3007061 - Schmutzsieb für CONVOCare P3 / OES mini
 I011 - 7012302 - EPDM-Schlauch 6x2mm (1 Gebinde à 200m)
 I012 - 2611010 - Sprinklerdüse CONVOClean system P3 / OES mini
 I013 - 2625800 - Rotordüse Mini kpl.
 I014 - 2623282 - Set Reinigerdüsen CONVOClean system P3 / OES mini
 I016 - 2625117 - Verschraubung für Rohrleitungen an Decke (Dichtung und Mutter)
 I017 - 2016177 - Rohrleitung Reiniger CONVOClean system OES 6.10mini / 10.10m
 I018 - 2016178 - Rohrleitung Wasser CONVOClean system OES 6.10mini / 10.10min
 I020 - 3419886 - Schlauchdurchführung Reinigerbehälter mit Schlauchwinkel CCS
 I021 - 2627371 - AnsaugstutzenReinigerbehäl.+Schlauchdurchführg.u.Schmutzsieb
 I022 - 6019505 - Verschlussstopfen Reinigerbehälter CCS OES mini
 I024 - 2627350 - ConvoClean Box Version1 6.10 mini kpl.
 I028 - 6006122 - Schlauchbinder 7-11mm
 I029 - 8009058 - Drahtschelle 10mm
 I034 - 8019010 - Drahtschelle 16 mm
 I036 - 6019109 - Kennzeichnungsaufkleber CONVOClean
 I037 - 6019111 - Kennzeichnungsaufkleber CONVOCare
 I039 - 6019522 - Lufteinlaßmembran CC-Box
 I042 - 2628747 - Versteifungs und Dichtblech Düsenhalterung Rotordüse
 L004 - 7004008 - Sicherungsmittel Loctite Typ 243e
 L005 - 7004013 - Schraubensicherungslack
 L006 - 7004020 - Silikonkleber E 43
 L009 - 7014004 - Alu-Klebeband schmal für Isolierung P3/1 Rolle à 50 Meter
 L011 - 7004018 - Schmiermittel OKS 1120

| FRA liste de pieces de rechange du N°. Model EIP1C853000A99. | ESP lista de piezas de recambio del N°. model EIP1C853000A99. |
|--|---|
| Pos. N°.art. dénomination | Pos. N°.art. denominación |
| A001 - 2124515 - Enveloppe OES 10.10 mini | A001 - 2124515 - Envoltura OES 10.10 mini |
| A002 - 2124523 - Panneau arrière OES 10.10 mini | A002 - 2124523 - Pared posterior OES 10.10 mini |
| A007 - 2628500 - Kit lampe à incandescence halogen avec joint, rond | A007 - 2628500 - Kit Bombilla halogen con junta, redonda |
| A011 - 2019066 - Glissière gauche OES 10.10 mini | A011 - 2019066 - Porta-bandejas izquierdo OES 10.10 mini |
| A012 - 2019065 - Glissière droite OES 10.10 mini | A012 - 2019065 - Porta-bandejas derecho OES 10.10 mini |
| A013 - 5013022K - Capteur de température à cœur P3 | A013 - 5013022K - Sonda de temperatura corazón multipunto con racor P3 |
| A018 - 2118786 - Ventilateur d'appoint pour OES mini avec sujétions de montage | A018 - 2118786 - Ventilador auxiliar para OES mini con material de montaje |
| A019 - 2118799 - Pieds d'appareil OES mini 25 mm de hauteur, 4 unités | A019 - 2118799 - Patas de aparato OES mini 25 mm de alto, 4 unidades |
| A019 - 6015559 - Pied d'appareil OES mini, réglable en hauteur | A019 - 6015559 - Pata de aparato OES mini, ajustable en altura |
| A029 - 7003066 - Joint-ruban 9x3 mm | A029 - 7003066 - Cinta aislante 9x3 mm |
| A030 - 5016001K - Presse-étoupe M25 | A030 - 5016001K - Prensaestopas para cable M25 |
| A032 - 6005048 - Diam. passe-tube 60 (DG 48) | A032 - 6005048 - Boquilla de membrana Diámetro 60 (DG 48) |
| A036 - 5014021 - Filtre réseau 4x25A 250/440V 50/60Hz KG | A036 - 5014021 - Filtro de red 4x25A 250/440V 50/60Hz KG |
| B001 - 2525208 - Porte butée gauche OES 10.10 mini poignée de porte antibacté | B001 - 2525208 - Puerta charnela a la izquierda OES 10.10 mini manilla de pue |
| B002 - 2524641 - Porte intérieure OES 10.10mini | B002 - 2524641 - Puerta interior OES 10.10mini |
| B003 - 2529239 - Poignée de porte butée gauche MiniLine antibactérienne avec | B003 - 2529239 - Manilla de puerta charnela a la izquierda MiniLine antimicro |
| B015 - 2524048 - Charnière de porte extérieure en haut et en bas OES mini | B015 - 2524048 - Bisagra de puerta exterior arriba y abajo OES mini |
| B024 - 2528056 - Gâche de porte MiniLine avec position de ventilation et sujé | B024 - 2528056 - Elemento de bloque de puerta MiniLine sin position de venti |
| B025 - 2518798 - Contact porte OES mini | B025 - 2518798 - Interruptor de contacto de puerta OES mini |
| C001 - 5019420 - Commande 5010 Module de commande SM P3 + mini (+ relais de l | C001 - 5019420 - Control 5010 Módulo de control SM P3 + mini (el rele la lamp |
| C001 - 5019422 - Commande 5010 Module de commande SM mini (+ relais de lamp c | C001 - 5019422 - Control 5010 Módulo de control SM mini (el rele la lampara c |
| C004 - 2618785 - Accessoires de montage pour commande P2 P3 OES mini | C004 - 2618785 - Accesorios de montaje para control P2 P3 OES mini |
| C005 - 5019322 - Câble de données Module de service easyTOUCH - Module de com | C005 - 5019322 - Cable de datos Módulo de servicio easyTOUCH - Módulo de cont |
| C006 - 2619973 - Kit d'adaptation Module d'alimentation (P2, P3, OES mini) | C006 - 2619973 - Kit de retroadaptación Módulo de alimentación (P2, P3, OES m |
| C007 - 2126353 - Commande 7010 Module de service easyTOUCH LED P3 et OES m | C007 - 2126353 - Control 7010 Módulo de servicio easyTOUCH LED P3 y OES mini |
| C009 - 2128544 - Caisson supérieur OES 6.10mini / 10.10mini easyTOUCH LED "CO | C009 - 2128544 - Caja superior OES 6.10mini / 10.10mini easyTOUCH LED "CONVOT |
| C013 - 6016521 - Clapet de fermeture pour connexion USB easyTOUCH | C013 - 6016521 - Tapón de cierre para conexión USB easyTOUCH |
| C015 - 2119918 - Interrupteur général easyTOUCH avec accessoires de montage | C015 - 2119918 - Interruptor principal easyTOUCH con material de montaje |
| C017 - 5019323 - Câble d'alimentation pour module de service easyTOUCH | C017 - 5019323 - Cable de alimentación para módulo de servicio easyTOUCH |
| C018 - 5019327 - Haut-parleur pour commande 7000 easyTOUCH | C018 - 5019327 - Altavoz para control 7000 easyTOUCH |
| C019 - 4008099 - Carte mémoire pour module de service easyTOUCH | C019 - 4008099 - Tarjeta de memoria para módulo de servicio easyTOUCH |
| C020 - 2119921 - Connexion USB pour commande 7000 easyTOUCH avec accessoires | C020 - 2119921 - Conexión USB para control 7000 easyTOUCH con material de mon |
| C021 - 8014000 - Boulon entretoise M3 20 mm | C021 - 8014000 - Perno distanciador M3 20 mm |
| D018 - 2225098 - Distributeur d'injection OES 10.10 mini avec accessoires de | D018 - 2225098 - Distribuidor de inyección OES 10.10 mini con material de mon |
| D019 - 2218791 - Tuyau d'injection OES mini avec accessoires de montage | D019 - 2218791 - Tubo de inyección OES mini con material de montaje |
| E001 - 2625108 - MoteurOESmini avec puissance de ventilation réd.,ttes tensio | E001 - 2625108 - MotorOESmini con potencia deventilador reduc.,todas tensione |
| E003 - 2618801 - Kit garniture arbre moteur OES mini | E003 - 2618801 - Kit Junta del árbol del motor OES mini |
| E004 - 6015304 - Douille entretoise moteur OES mini | E004 - 6015304 - Casquillo distanciador Motor OES mini |
| E005 - 2618803 - Ventilateur OES mini avec accessoires de montage | E005 - 2618803 - Rodete del ventilador OES mini con material de montaje |
| E007 - 2625104 - Corps de chauffe tubulaire 10,2kW 230V OES 10.10mini +access | E007 - 2625104 - Radiador tubular 10,2kW 230V OES10.10mini con material de mo |
| E008 - 2623226 - Joint corps chauffe tubul. + access. OES/B X.10/ OES mini (d | E008 - 2623226 - Junta rad. tub. + mat. Montaje OES/OEB X.10/ OES mini (desde |
| E010 - 2218429 - Tôle de protection pour capteur d'enceinte de cuisson OES mi | E010 - 2218429 - Pantalla protectora para sonda de la cámara de cocción OES m |
| E011 - 2618787 - Limiteur de température de sécurité OES mini avec accessoire | E011 - 2618787 - Limitador de temperatura de seguridad OES mini con material |
| E012 - 5002100K - Thermocouple sonde 3050 mm P2 P3 | E012 - 5002100K - |
| G001 - 5011050 - Electrovanne double 90° 220/240V | G001 - 5011050 - Válvula electromagnética doble 90° 220/240 V |
| G002 - 7002033 - Tuyau d'eau chaude 3/8" | G002 - 7002033 - Manguera para agua caliente 3/8" |
| G006 - 6015215 - Raccord coudé pour tuyau 3/8" avec joint | G006 - 6015215 - Conexión de manguera acodada 3/8" con junta |
| G013 - 2618792 - Matériel de fixation pour volet de déshumidification OES min | G013 - 2618792 - Material de fijación para válvula de deshumidificación OES m |
| G014 - 2016300 - Volet de déshumidification OES mini | G014 - 2016300 - Válvula de deshumidificación OES mini |
| G015 - 6006086 - Collier de tube 12-22 mm | G015 - 6006086 - Brida de manguera 12-22 mm |
| G017 - 6006089 - Collier de tube 40-60 mm | G017 - 6006089 - Brida de manguera 40-60 mm |
| G048 - 2627994 - microrupteur pour pilotage volet | G048 - 2627994 - microinterruptor para control de válvula |
| G054 - 6019523 - Plot de remplissage pour tuyau Ø6mm train | G054 - 6019523 - Tapón ciego por manguera Ø6mm tren |
| G055 - 1005060 - Tubulaire 8,0x1,0mm | G055 - 1005060 - tubo de acero 8,0x1,0mm |
| G064 - 6006030 - Buse de liaison Ø 0,5mm OD 6.10 Gas | |
| G065 - 5009063 - Interrupteur inv. manométrique ODgaz A.P. 32Z5871 | |
| H001 - 2425189 - Condenseur OES 10.10 mini avec accessoires de montage | H001 - 2425189 - Condensador OES 10.10 mini con material de montaje |
| H002 - 6013057 - Garniture cylindrique condenseur OES mini | H002 - 6013057 - Manguito de obturación Condensador OES mini |
| H003 - 2418795 - Matériel de fixation pour condenseur OES mini | H003 - 2418795 - Material de fijación para condensador OES mini |
| H005 - 2618810 - Egouttoir de l'appareil OES mini | H005 - 2618810 - Gotera del aparato OES mini |
| H009 - 2013100 - Buse d'extinction condenseur OES mini | H009 - 2013100 - Boquilla de enfriamiento Condensador OES mini |
| H010 - 6013051 - Matériel de fixation pour manchon d'évacuation d'air OES min | H010 - 6013051 - Material de fijación para tubo de desaireación OES mini |
| H011 - 2016259 - Manchon d'évacuation d'air OES mini easyTOUCH | H011 - 2016259 - Tubo de desaireación OES mini easyTOUCH |
| H014 - 2625856 - Grille à impuretés pour évacuation de l'enceinte de cuisson | H014 - 2625856 - Rejilla para vertedor de la cámara de cocción OES mini |
| H015 - 4007087 - Crépine à impuretés pour CONVOCare P3 / OES mini | H015 - 4007087 - Sujetacables resistente al calor, 140x3,6 mm |
| H020 - 8005041 - Rondelle 6,4 A2 DIN 9021 | H020 - 8005041 - Arandela 6,4 A2 DIN 9021 |
| I002 - 5018028 - Pompe à nettoyant système CONVOClean P3 / OES mini | I002 - 5018028 - Bomba del sistema de limpieza Sistema CONVOClean P3 / OES mi |
| I003 - 2619860 - Pressostat système CONVOClean 6.10/6.20/10.10/10.20/OES mini | I003 - 2619860 - Presostato Sistema CONVOClean 6.10/6.20/10.10/10.20/OES mini |
| I004 - 6014000 - Raccord pour tuyau système CONVOClean triple P3 | I004 - 6014000 - Conexión de manguera Sistema CONVOClean triple P3 |
| I006 - 6005414 - Manchon de raccordement de tube, coudé 6 mm | I006 - 6005414 - Tubo de conexión de manguera acodado 6 mm |
| I010 - 3007061 - Crépine à impuretés pour CONVOCare P3 / OES mini | I010 - 3007061 - Tamiz para CONVOCare P3 / OES mini |
| I011 - 7012302 - Tuyau EPDM 6x2 mm | I011 - 7012302 - Manguera EPDM 6x2 mm |
| I012 - 2611010 - Bec d'arroseur système CONVOClean P3 / OES mini | I012 - 2611010 - Boquilla rociadora Sistema CONVOClean P3 / OES mini |

I014 - 2623282 - Kit buses de nettoyage système CONVOClean P3 / OES mini
I016 - 2625117 - Raccord pour tuyaux au plafond (joint et écrou)
I017 - 2016177 - Tuyau de nettoyeur système CONVOClean OES 6.10mini / 10.10mi
I018 - 2016178 - Tuyau d'eau système CONVOClean OES 6.10mini / 10.10mini
I020 - 3419886 - Passage tuyau bac de netto.avec coude pour tuyau sys. CONVO
I021 - 2627371 - Bride d'aspirat.bac netto. + passage tuyau +crépine à impuret
I022 - 6019505 - Tampon de fermeture bac de nettoyage CCS OES mini
I028 - 6006122 - Collier pour tuyau 7-11 mm
I029 - 8009058 - Collier de câble 10 mm
I034 - 8019010 - Collier de câble 16 mm
I036 - 6019109 - Autocollant d'identification CONVOClean
I037 - 6019111 - Autocollant d'identification CONVOCare
I042 - 2628747 - renforcement fixation de buse
L004 - 7004008 - Produit de protection Loctite Type 243e
L005 - 7004013 - Laque de protection des vis
L006 - 7004020 - Colle silicone E 43
L009 - 7014004 - Ruban adhésif alu pour isolation P3
L011 - 7004018 - Lubrifiant OKS 1120

I014 - 2623282 - Kit Boquillas del sistema de limpieza Sistema CONVOClean P3
I016 - 2625117 - Racor para tuberías en techo (junta y tuerca)
I017 - 2016177 - Tubería Sistema de limpieza Sistema CONVOClean OES 6.10mini
I018 - 2016178 - Tubería Agua Sistema CONVOClean OES 6.10mini / 10.10mini
I020 - 3419886 - Paso manguera Depós.del sis.limp.+codo p.manguera Sis.CONVOC
I021 - 2627371 - Tuboaspiración Depósito sis.de limp.con pasomanguera y tamiz
I022 - 6019505 - Tapón de cierre Depósito del sistema de limpieza CCS OES min
I028 - 6006122 - Brida de manguera 7-11 mm
I029 - 8009058 - Abrazadera de alambre 10 mm
I034 - 8019010 - Abrazadera de alambre 16 mm
I036 - 6019109 - Etiqueta adhesiva de identificación CONVOClean
I037 - 6019111 - Etiqueta adhesiva de identificación CONVOCare
I042 - 2628747 - reforzamiento fijación de boquilla
L004 - 7004008 - Medio bloqueador Loctite Tipo 243e
L005 - 7004013 - Barniz de bloqueo de tornillos
L006 - 7004020 - Pegamento de silicona E 43
L009 - 7014004 - Cinta adhesiva de aluminio para aislamiento P3
L011 - 7004018 - Lubricante OKS 1120